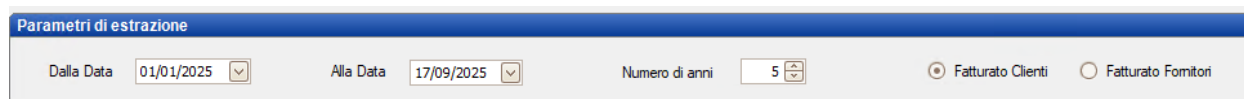


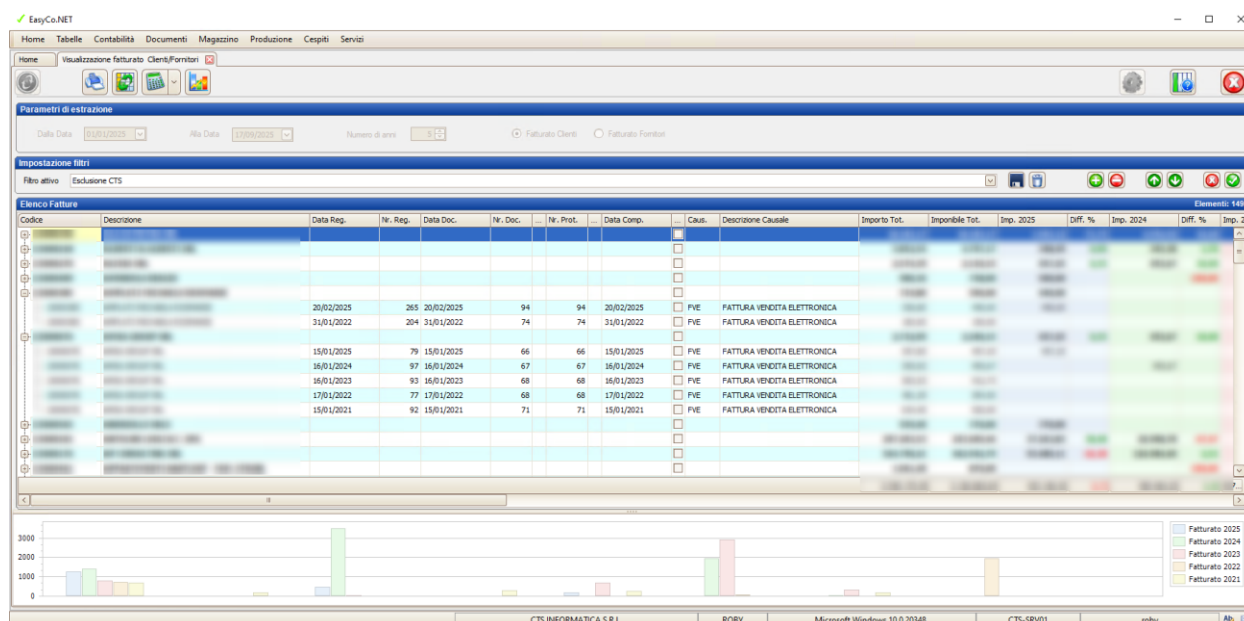
Il software gestionale EasyCo, a partire dalla versione 7.2.31.53, integra le funzionalità per la visualizzazione del fatturato clienti/fornitori. Il presente documento costituisce una guida sul funzionamento della procedura in oggetto.

Il programma che si occupa della visualizzazione del fatturato clienti/fornitori si trova nel menù Contabilità di EasyCo.NET e si chiama "Visualizzazione fatturato".

Una volta selezionata la voce di menù, a video verrà mostrata una maschera nella quale sarà possibile impostare dei parametri di estrazione dei dati. Tali parametri sono: un intervallo di date, il numero di anni da estrarre e i tipo di estrazione da effettuare (fatturato clienti oppure fatturato fornitori).



Una volta avviata l'estrazione dei dati tramite l'apposito pulsante, la procedura calcolerà il fatturato in base ai parametri impostati ed andrà a popolare una maschera divisa in tre sezioni.



Il fatturato verrà suddiviso per cliente/fornitore, con i totali del sottoconto evidenziati in neretto ed i dettagli delle singole fatture che possono essere visualizzati espandendo la riga del sottoconto.

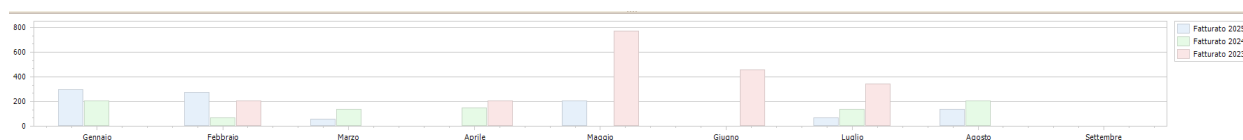
Per ogni sottoconto saranno visibili, oltre ai dati anagrafici e ad alcune informazioni statistiche, quali la zona di appartenenza, l'agente, la persona di riferimento, la nazione, ecc., il fatturato totale espresso come imponibile e come totale fattura e, nel caso di estrazione di più anni, l'imponibile totale diviso per anno ed eventualmente per mese. Per ogni anno sarà evidenziato, inoltre, lo scostamento rispetto all'anno precedente. Un esempio parziale di dati presenti in griglia si può vedere nel sottostante frammento di schermata.

Importo Tot.	Imponibile Tot.	Imp. 2025	Diff. %	Imp. 2024	Diff. %	Imp. 2023	Imp. 01/2025	Imp. 01/2024	Imp. 01/2023	Imp. 02/2025	Imp. 02/2024	Imp. 02/2023	Imp. 03/2025	Imp. C
13.800,80	13.800,80	1.965,12	-71,75	6.956,92	42,60	4.878,76	1.277,92	1.411,22	805,56				475,20	
1.260,84	1.033,48	348,49	0,90	345,38	1,70	339,61	348,49	345,38	339,61					
1.617,30	1.325,65	457,25	0,35	455,67	10,40	412,73	457,25	455,67	412,73					

I dati di ciascun anno saranno contraddistinti da uno specifico colore, in modo da renderli riconoscibili all'interno della griglia. Poiché le colonne della griglia sono generate dinamicamente dal programma e variano in base al periodo selezionato ed al numero di anni indicato, la funzione di salvataggio delle impostazioni delle colonne non sarà disponibile.

Oltre alla sezione centrale, occupata dalla griglia dei clienti e dall'eventuale dettaglio delle fatture, troveremo la sezione superiore, in cui l'operatore avrà la possibilità di impostare dei filtri per ridurre le righe visualizzate (potrà, ad esempio, filtrare solo alcune tipologie di causali contabili, oppure escludere alcuni clienti dalla visualizzazione).

Le sezione inferiore, infine, conterrà delle informazioni contestuali alla riga selezionata in griglia. Se sarà selezionata una riga con i totali di un cliente/fornitore, la sezione inferiore mostrerà un grafico mensile raffigurante l'andamento del fatturato.



Se, invece, ad essere selezionata sarà la riga di una singola fattura, nella sezione inferiore verranno visualizzati il dettaglio della registrazione contabile e l'elenco degli allegati della registrazione (funzione particolarmente utile per poter aprire gli allegati delle fatture elettroniche, nel caso di visualizzazione del fatturato fornitori).

[illegible]

L'utente a questo punto avrà a disposizione varie funzioni che verranno di seguito esaminate nel dettaglio:



Estrazione dei dati

Una volta impostati i parametri di estrazione, premendo il pulsante, l'operatore avvierà l'estrazione dei dati relativi al fatturato



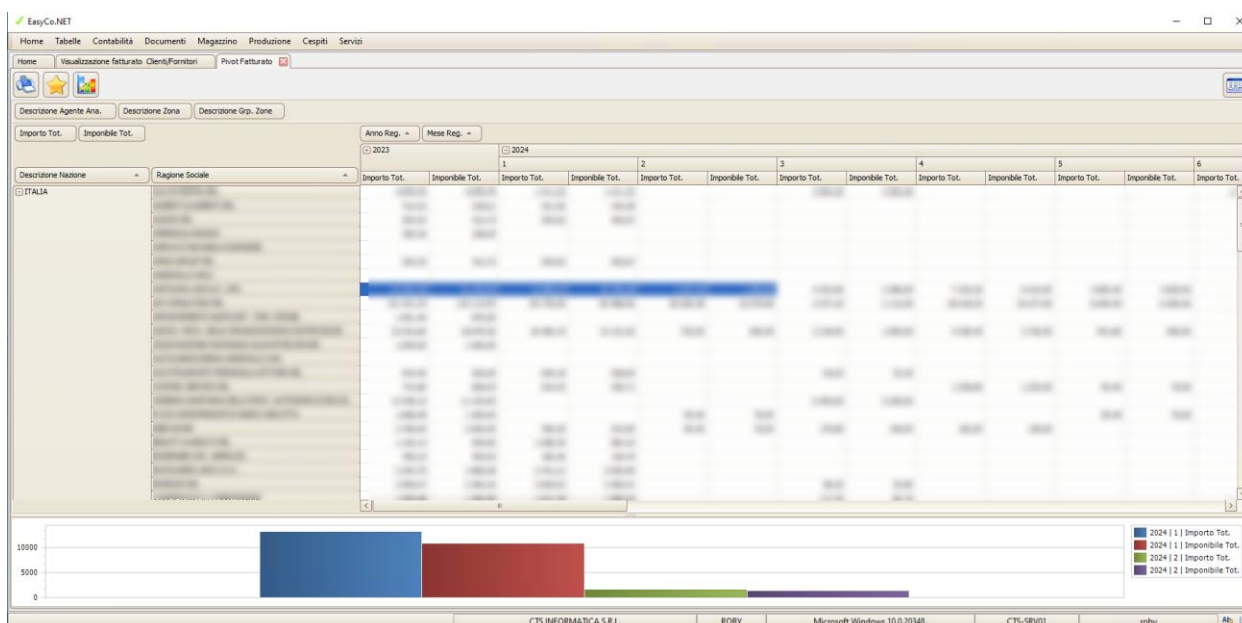
Stampa del fatturato

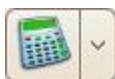
Premendo il bottone, abilitato dopo avere effettuato l'estrazione dei dati, l'operatore avrà la possibilità di effettuare una stampa sintetica oppure una stampa analitica dei dati estratti.



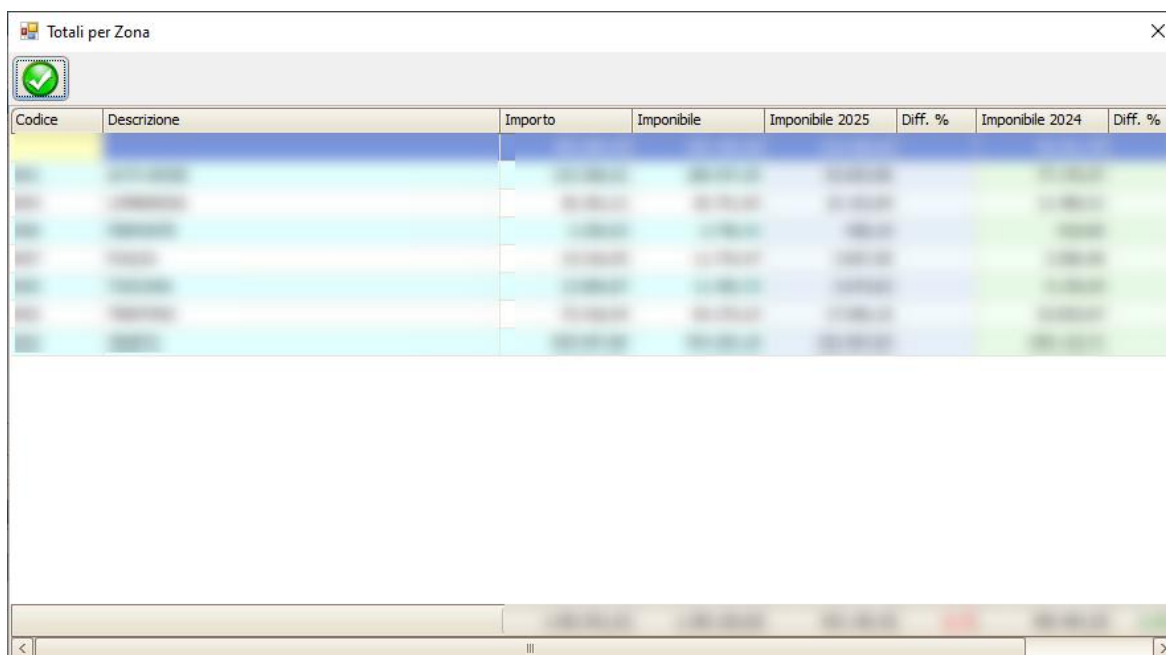
Tabella pivot fatturato

Premendo il pulsante sarà possibile accedere alla tabella pivot delle fatture estratte, con la quale sarà possibile raggruppare e totalizzare i dati a proprio piacimento.



**Visualizzazione dei totali raggruppati**

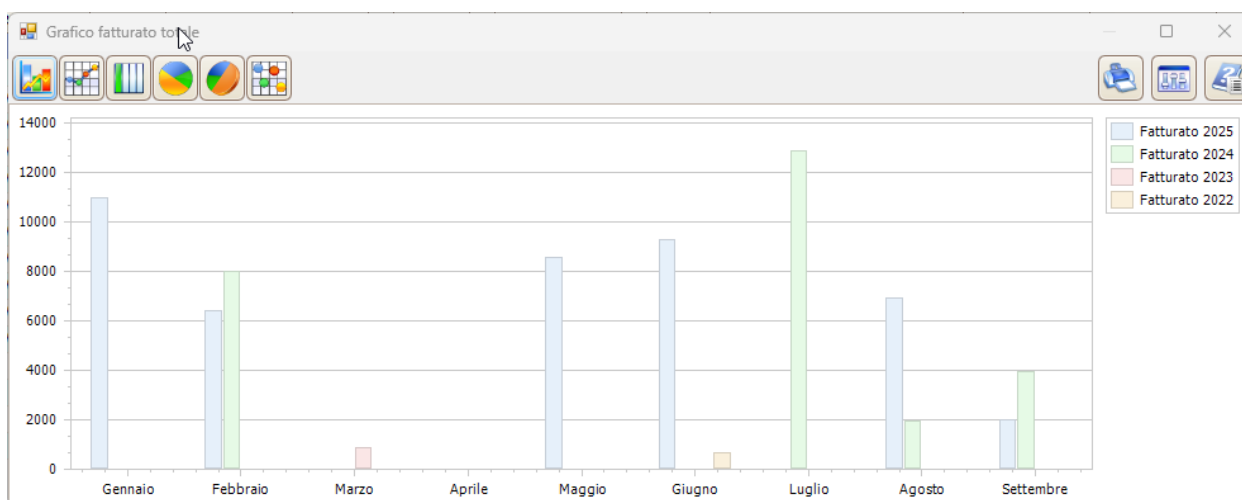
Premendo il bottone, abilitato dopo avere effettuato l'estrazione dei dati, l'operatore avrà la possibilità di raggruppare il fatturato in base a diversi criteri (per zona, per nazione, per gruppo zone, per agente, ecc.) e di visualizzare questi dati in una griglia.



The screenshot shows a window titled "Totali per Zona" with a close button (X) in the top right corner. Below the title bar is a toolbar with a green checkmark icon. The main area contains a table with the following columns: Codice, Descrizione, Importo, Imponibile, Imponibile 2025, Diff. %, Imponibile 2024, and Diff. %. The table has several rows of data, with some cells highlighted in blue and others in green. At the bottom of the window, there is a horizontal scrollbar.

**Visualizzazione del grafico del fatturato totale**

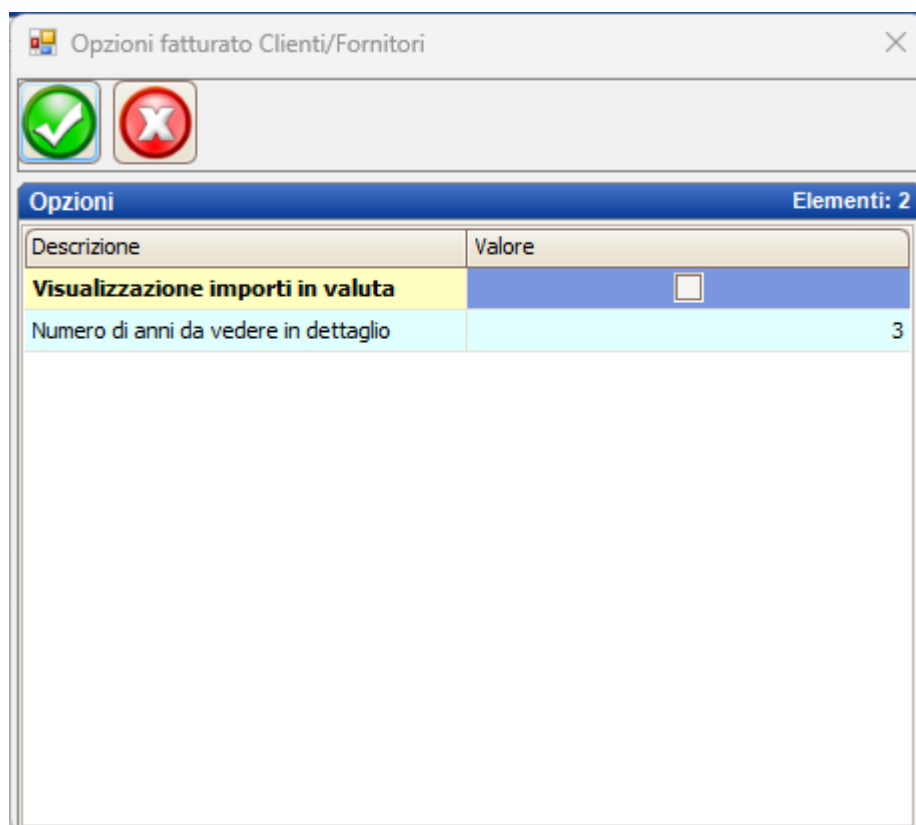
Premendo il bottone, abilitato dopo avere effettuato l'estrazione dei dati, l'operatore avrà la possibilità di visualizzare il grafico con l'andamento mensile del fatturato totale.





Opzioni della procedura

Premendo il bottone verrà visualizzata una maschera nella quale si potranno impostare alcuni parametri per l'estrazione dei dati.

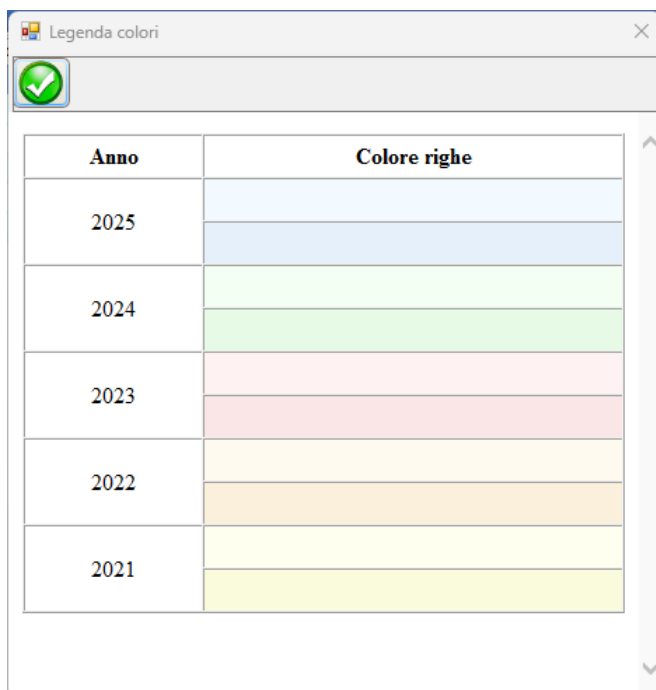
The screenshot shows a Windows-style dialog box titled 'Opzioni fatturato Clienti/Fornitori'. At the top, there are two buttons: a green one with a white checkmark and a red one with a white 'X'. Below these is a section titled 'Opzioni' with a blue header bar that also says 'Elementi: 2'. Inside this section is a table with two columns: 'Descrizione' and 'Valore'. The first row has 'Visualizzazione importi in valuta' in the description column and an unchecked checkbox in the value column. The second row has 'Numero di anni da vedere in dettaglio' in the description column and the number '3' in the value column. The dialog box has a standard Windows border with a close button (X) in the top right corner.

- Visualizzazione importi in valuta: indica alla procedura se visualizzare anche le colonne relative alla valuta
- Numero di anni da vedere in dettaglio: indica alla procedura qual è il numero massimo di anni per i quali effettuare una suddivisione mensile del fatturato. Se l'operatore estrarrà un numero di anni minori o uguali al parametro indicato, il fatturato sarà diviso per mese, altrimenti si avrà solo un totale per anno



Legenda colori

Premendo il pulsante, abilitato solo dopo che l'operatore avrà effettuato l'estrazione di più anni di fatturato, verrà visualizzata una maschera che visualizzerà la legenda dei colori usati dal programma per distinguere i fatturati dei vari anni all'interno della griglia e nei grafici.

A dialog box titled 'Legenda colori' with a close button in the top right corner. It contains a table with two columns: 'Anno' and 'Colore righe'. The table lists years from 2021 to 2025, each associated with a specific color for row highlighting. A green checkmark icon is located in the top left corner of the dialog box.

Anno	Colore righe
2025	Light Blue
2024	Light Green
2023	Light Pink
2022	Light Orange
2021	Light Yellow

**Svuotamento maschera**

Premendo il pulsante, l'attuale visualizzazione verrà annullata e la procedura tornerà alla modalità di inserimento dei parametri di estrazione, in modo da consentire all'operatore di effettuare una nuova visualizzazione del fatturato.